

# BRIKOLAB

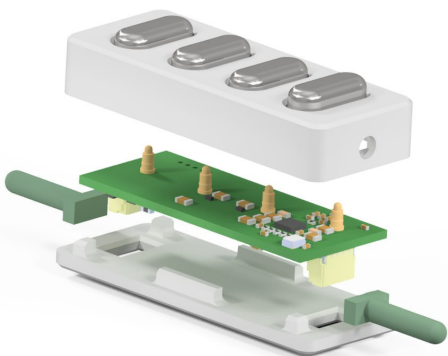


## РАЗРАБОТКА И ВНЕДРЕНИЕ ИННОВАЦИОННЫХ МЕДИЦИНСКИХ ТЕХНОЛОГИЙ

Компания BrikoLab основана в 2018 г. группой сотрудников и выпускников факультета биомедицинской техники МГТУ им. Н.Э. Баумана с целью внедрения инновационных решений в области медицинского приборостроения. В перечне созданных изделий преобладают медико-технические решения, основанные на передовых знаниях и опыте разработки высокотехнологичной электроники и результатах исследований в биомедицинской инженерии. О деятельности предприятия нашему изданию рассказал его руководитель Андрей Брико.

### Компания работает уже более шести лет. Какие виды медицинских изделий были представлены вами за эти годы?

Первыми нашими разработками стали системы электромагнитного низкочастотного воздействия, которые обеспечивают синхронную обратную связь и объективную оценку реакций организма на терапевтические воздействия. В настоящее время мы занимаемся разработкой широкого спектра медицинских изделий, включая модули нейромышечного интерфейса, системы для динамической визуализации деятельности сердца, кардиореспираторного мониторинга, объемной сфигмографии и активные реабилитационные устройства.



### Мы занимаемся разработкой широкого спектра медицинских изделий.

Особо отмечу, что наша деятельность требует взаимодействия с живыми объектами, так как ни одна существующая компьютерная модель не может в полной мере отразить сложность живого организма. Только экспериментальные исследования на реальных объектах могут предоставить необходимую информацию для достижения значимых результатов. Каж-

дый проект сопровождается научными исследованиями, которые обосновывают параметры и функциональность изделий, помогают в точной настройке, гарантируя эффективность и соответствие современным медицинским требованиям.

### Компания оснащена современным оборудованием, соответствующим стандартам типичных конструкторских бюро для разработки медицинских изделий.

### Одно из основных направлений деятельности компании — реверс-инжиниринг медицинских изделий и разработка продукции на заказ. Какие услуги здесь предлагаете?

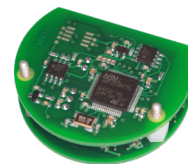
Компания BrikoLab предоставляет комплексные услуги в данном направлении, не ограничиваясь отдельными видами работ. Мы можем помочь в разработке концепции и предложении технических решений, соответствующих международным стандартам и требованиям, создать экспериментальные образцы и провести тестирование прототипов для проверки функциональности перед производством. Реверс-инжиниринг включает в себя анализ существующих медицинских изделий для их улучшения или создания новых решений на основе имеющихся технологий. Также мы предоставляем услуги по подготовке документации для сертификации и регистрации медицинских изделий.

### Компания располагает необходимым оборудованием для разработки новых изделий или использует услуги аутсорсинга?

Компания оснащена современным оборудованием, соответствующим стандартам типичных конструкторских бюро для разработки медицинских изделий. В нашем арсенале 3D-сканеры, 3D-принтеры, настольные токарные и фрезерные станки, лазерные граверы и специальные измерительные инструменты. Имеется все необходимое для монтажа, сборки и тестирования изделий. Высокоточное или серийное производство осуществляем с партнерами, которые располагают промышленным оборудованием. В случае необходимости проведения специализированных квалификационных или технических испытаний для регистрации медицинских изделий также обращаемся к партнерам.

### Кто ваши основные заказчики?

Производители медицинских изделий, нуждающиеся в разработке и внедрении решений в производство. Среди наших ключевых партнеров компании «МБН», производящая устройства для функциональной диагностики и реабилитации, «Моторика», занимающаяся созданием протезов и реабилитационных устройств, «Праймкей», специализирующаяся на инжиниринговых решениях для промышленных объектов. Кроме того, взаимодействуем с научно-исследовательскими институтами, среди них МГТУ им. Н.Э. Баумана и РНЦХ им. Б.В. Петровского.



### Что в планах по развитию компании?

Намерены расширить спектр услуг, включая развитие решений в области телемедицины и интеграцию искусственного интеллекта. Также планируем укреплять партнерство с научными и исследовательскими учреждениями для совместного изучения и реализации новых проектов.

